

114學年度選拔優良學生 115年3月27日全校決選投票說明

臺北市立中山女子高級中學
學生事務處 社團活動組



投票資格

本校全體學生與師長。

學生請憑**中山女高學生證**(或在學證明、身分證、駕照)領票、投票。

投票日期

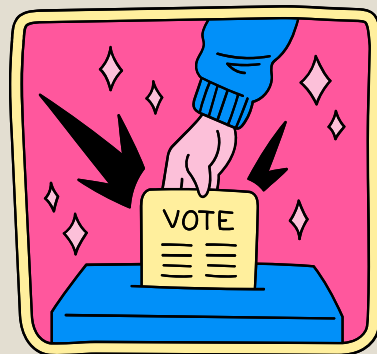
115年**3月27日** (五)

投票時間

班會課 11:10-12:00

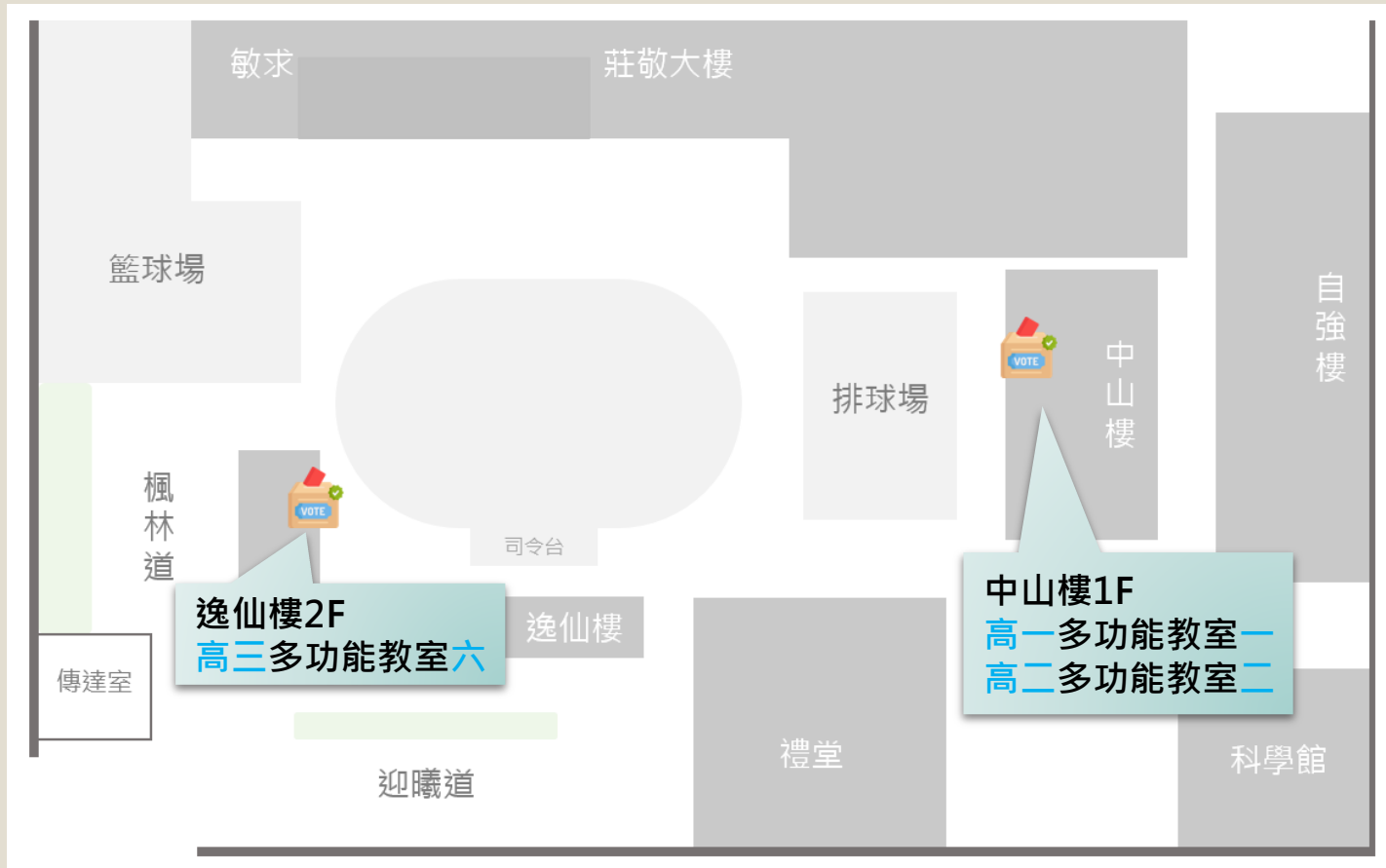
中午 12:00-13:00

下午 16:10-17:00



投票地點

請各年級學生
至指定教室投票



投票流程

教室
出口

記得將放置於教室外的
手機或攝影器材取回

STEP① 領票

進入教室後，
經查驗身分無誤後領取選票



領票處

教室
入口

請於走廊安靜排隊等候，
將手機或攝影器材放置於教室外，
學生先備妥學生證或在學證明、
身分證或駕照。

STEP③ 投票

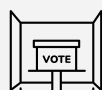
將選票投入投票箱後
再離開投票所



投票箱

STEP② 圈選

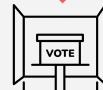
使用投票桌上之工具
於圈選欄內圈選



圈選處



圈選處



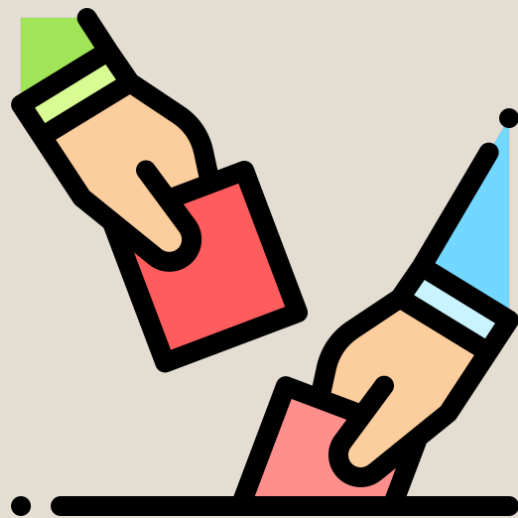
圈選處

▲請在此安靜排隊等候圈選處無人時再往前

(本示意圖僅供參考，各教室方向略有差異)

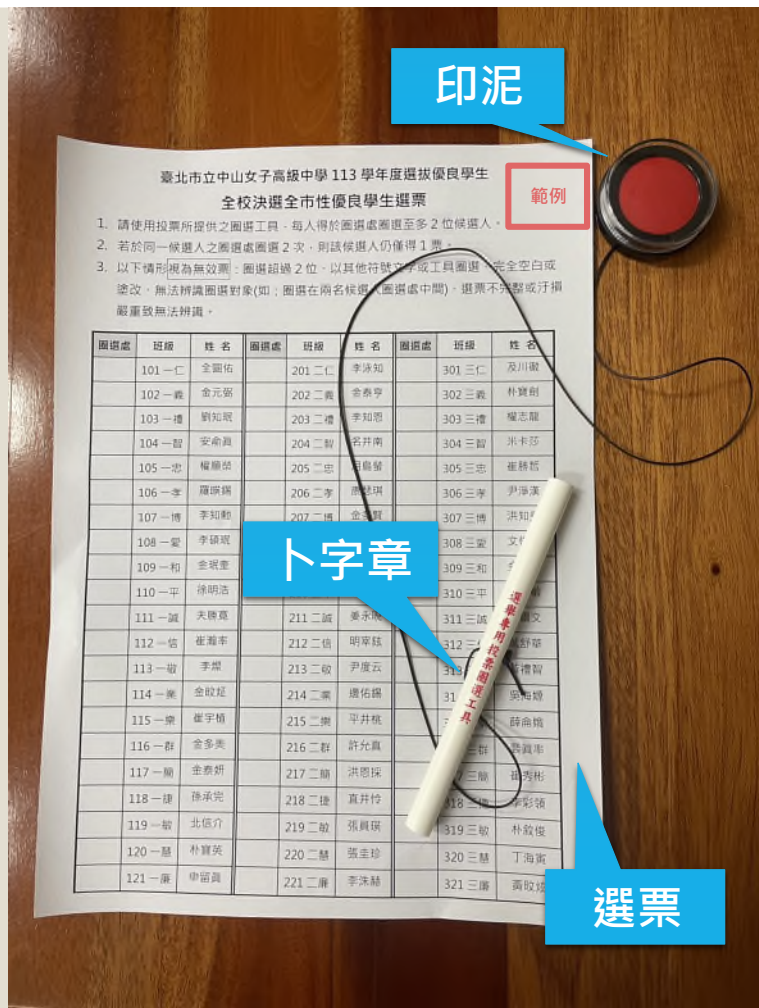
投票須知

- 不可穿戴有選舉相關文字、圖像的服飾或物品。
- 不可攜帶宣傳品投票。
- 禁止攜帶手機或攝影器材進入圈票處。
- 禁止喧嚷或干擾他人投票。
- 禁止汙損選票或攜出選票。
- 不得亮票。



投票方式

- 投票桌上附有**圈選用卜字章及印泥**。
- 請使用桌面之卜字章、沾附印泥，在選票「**圈選處**」欄位圈選。
- 每人**至多投2名**候選人。
- 有效票、無效票之認定可參考中選會之範例。



有效票

臺北市立中山女子高級中學 113 學年度選拔優良學生 全校決選全市性優良學生選票

範例

1. 請使用投票所提供之圈選工具，每人得於圈選處圈選至多 2 位候選人。
2. 若於同一候選人之圈選處圈選 2 次，則該候選人仍僅得 1 票。
3. 以下情形視為無效票：圈選超過 2 位、以其他符號文字或工具圈選、完全空白或塗改、無法辨識圈選對象(如：圈選在兩名候選人圈選處中間)、選票不完整或汙損嚴重致無法辨識。

圈選處	班級	姓名	圈選處	班級	姓名	圈選處	班級	姓名
	122 一正	施阿飛		222 二正	張水水		322 三正	蔡小英
	123 一勤	朱佩佩		223 二勤	夏楓城		323 三勤	尤自由
	124 一中	林吉伊		224 二中	吳薩奇		324 三中	方民主
	125 一山	李卡哇		225 二山	鄭小芭		325 三山	錢多多

無效票例子

1. 圈選超過2位

圈選處	班級	姓名	圈選處	班級	姓名	圈選處	班級	姓名
	122 一正	施阿飛		222 二正	張水水		322 三正	蔡小英
	123 一勤	朱佩佩		223 二勤	夏楓城		323 三勤	尤自由
Ⓟ	124 一中	林吉伊		224 二中	吳薩奇		324 三中	方民主
Ⓟ	125 一山	李卡哇	Ⓟ	225 二山	鄭小芭		325 三山	錢多多

2. 以其他符號文字或工具圈選

圈選處	班級	姓名	圈選處	班級	姓名	圈選處	班級	姓名
♥	122 一正	施阿飛		222 二正	張水水		322 三正	蔡小英
	123 一勤	朱佩佩		223 二勤	夏楓城		323 三勤	尤自由
	124 一中	林吉伊		224 二中	吳薩奇		324 三中	方民主
	125 一山	李卡哇		225 二山	鄭小芭	✗	325 三山	錢多多

3. 無法辨識圈選對象

圈選處	班級	姓名	圈選處	班級	姓名	圈選處	班級	姓名
	122 一正	施阿飛		222 二正	張水水		322 三正	蔡小英
	123 一勤	朱佩佩	Ⓟ	223 二勤	夏楓城	Ⓟ	323 三勤	尤自由
	124 一中	林吉伊		224 二中	吳薩奇		324 三中	方民主
	125 一山	李卡哇		225 二山	鄭小芭		325 三山	錢多多